

Rubans Transfert Thermique noirs

Pour imprimantes tête plate ou near-edge

La gamme standard compact



CALOR | RTT



La base de votre business en rubans transfert thermique : le programme compact

Vous proposez des Rubans Transfert Thermique à vos clients pour leur offrir une solution consommable complète. Vous recherchez des qualités polyvalentes qui ont fait leurs preuves et qui sont faciles à vendre, un délai de livraison rapide – pour ne pas devoir faire du stock, et des prix attractifs – pour pouvoir proposer un package complet à des prix compétitifs.

Avec notre programme compact nous vous proposons une gamme standard de Rubans Transfert Thermique qui a fait ses preuves.

- Les formats les plus courants
- pour les imprimantes les plus répandues sur le marché
- en six qualités appropriées
- avec des délais de livraison très courts (sur stock / ou maxi 5 jours)
- à des prix attractifs.

28 ans d'expérience ...

condensés pour mieux vous servir

La gamme compact comporte aussi bien des produits pour des imprimantes à tête plate que pour des imprimantes à tête near-edge, dans les qualités cire, cire-résine et résine. Nos délais de livraison sont extrêmement courts : demandez la liste des articles les plus courants sur stock qui peuvent être expédiés le jour même, dès la réception de votre commande !



Les qualités pour les imprimantes near-edge

■ **DIRECT** est une qualité cire-résine particulièrement universelle pour l'impression directe sur film d'emballage (p.e. SmartDate, Videojet, Easyprint, Open-Date, Allen etc.), mais aussi pour toutes les imprimantes near-edge.

■ **RESIST NE** est une qualité résine pour imprimantes à tête near-edge, flexible pour impression sur de nombreux matériaux avec une excellente résistance mécanique et aux produits chimiques.

300 m encrage externe 3VA

Laize (mm)	Rb/ carton
50	30
90	20
110	20
135	10
150	10

pour :
Valentin Optimo, Spectra, DPM

600 m encrage interne SMK

Laize (mm)	Rb/ carton
35	25
55	20

pour impression directe :
Smart Date II, III, IV, V; = 450 m
mandrin plastique
1 mandrin vide / carton

300 m encrage externe T87

Laize (mm)	Rb/ carton
114	10
160	10
220	10

pour :
TEC B 672, 682, 872, SX6;
mandrin = 229 mm;
ruban centré;
1 mandrin vide / carton

600 m encrage externe T57

Laize (mm)	Rb/ carton
55	20
70	10
80	10
85	10
90	10
102	10
110	10
114	10
135	5

pour :
TEC SX4, SX5, B 372,
472, 572

450 m encrage interne K01

Laize (mm)	Rb/ carton
55	32
110	16

pour impression directe :
Easyprint,
Smart Date II, III, IV, V
mandrin plastique
1 mandrin vide / carton

900 m encrage interne SM9

Laize (mm)	Rb/ carton
55	12

pour : Smart Date III
mandrin plastique
1 mandrin vide / carton

600 m encrage interne NOV

Laize (mm)	Rb/ carton
55	20
85	10
110	10
130	5
165	5

pour :
Avery TTX 450, 650, 950,
1050, TDI, ALX 720, 64-xx,
Novexx Lion, Puma, Tiger

1000 m encrage interne AL1

Laize (mm)	Rb/ carton
55	12
110	6

pour :
Avery ALX 92x, DPM 4, 5, 6

1000 m encrage externe SOD

Laize (mm)	Rb/ carton
55	12

pour : Zodiac
mandrin plastique
1 mandrin vide / carton




Les qualités pour les imprimantes tête plate

- **RATIO** est une qualité **cire** standard polyvalente de bonne résistance pour l'impression d'étiquettes en papier.
- **IDEAL** est une qualité **cire/résine** universelle, de bonne résistance avec une excellente résolution pour les éléments fins.
- **PRIMA** est une qualité **cire** très noire et très sensible qui permet d'imprimer avec une excellente résolution.
- **RESIST+** est une qualité **résine** de haute résistance avec une très haute qualité d'impression sur surfaces lisses.

220 m encrage interne K26


Laize (mm)	Rb/ carton
50	36
60	36
80	24
90	24
110	24



pour :
Intermec E4, PF4i, PF4ci

300 m encrage externe 3VA


Laize (mm)	Rb/ carton
40	30
50	30
60	30
70	30
80	20
90	20
100	20
104	20
110	20
135	10
150	10
170	10
220	10



pour diverses imprimantes tête plate :
Delna, Citizen, C-Itoh, Valentin, TEC B-442, B-SV4T, Zebra

450 m encrage interne UBI

Laize (mm)	Rb/ carton
38	24
50	24
60	24
76	24
85	16
100	16
110	16
130	8
150	8
165	8
220	8



pour diverses imprimantes tête plate :
Intermec EasyCoder, PD4, PD41, PD42, PM4i, PX4i, PX6i, PA30, Datamax, SATO CL

300 m encrage interne 1DI


Laize (mm)	Rb/ carton
40	30
50	30
60	30
76	30
90	20
110	20
135	10
165	10



pour diverses imprimantes tête plate :
Avery TTX, CAB, Datamax, Novexx, Stielow

360 m encrage interne FAR


Laize (mm)	Rb/ carton
38	30
50	30
64	30
76	30
90	20
102	20
110	20
114	20
152	10
165	10



pour diverses imprimantes tête plate :
Avery TTX, CAB, Datamax, Novexx, Stielow

450 m encrage externe ZE2


Laize (mm)	Rb/ carton
40	24
50	24
60	24
70	24
80	16
90	16
100	16
104	16
110	16
140	8
154	8
170	8
220	8



pour :
Printronix 5206, 5306, 5208, 5308, Zebra

300 m encrage externe T52


Laize (mm)	Rb/ carton
60	10
85	10
110	10



pour : Tec B-452, B-SA4T
mandrin = 118 mm
1 mandrin vide / carton

300 m encrage externe T85

Laize (mm)	Rb/ carton
120	10
160	10
220	10

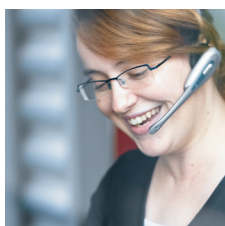
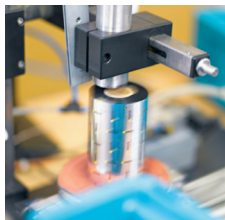


pour : Tec B-852
mandrin = 240 mm
1 mandrin vide / carton

Experts en rubans transfert thermique



Les deux sociétés REGMA et CALOR forment un groupe franco-allemand indépendant de 50 personnes, qui développent, produisent et vendent des rubans transfert thermique. Et ce depuis 1986 – les premiers rubans furent enduits chez REGMA en Normandie, alors sous licence japonaise. CALOR à Baesweiler est depuis 1991 le spécialiste du façonnage de rubans transfert thermique. Depuis des années, nous travaillons également en étroite collaboration avec les plus importants enducteurs de films au monde.



Savoir-faire – Nous maîtrisons notre sujet !

Pionniers de la technologie du transfert thermique en France, nous enduisons depuis 1986 à Arques-la-Bataille et mettons à votre disposition notre savoir-faire. Notre service R&D améliore constamment nos formules existantes, élabore de nouveaux produits afin de vous proposer l'offre la plus complète au meilleur prix. Si besoin, nous pouvons également développer pour vous des films suivant vos spécifications.

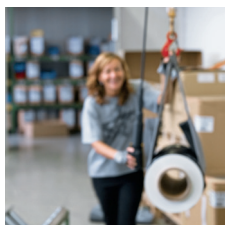


Qualité – la base de notre succès.

Nous attachons une grande importance à la qualité de nos produits et contrôlons chaque étape de la production. Notre système de management de la qualité est certifié ISO 9001 : 2008. Egalement, notre production répond aux normes environnementales les plus strictes.

Service – Votre satisfaction est primordiale !

Des délais de livraison très courts (les articles sur stock seront livrés dans les 24 h), une structure réactive, des interlocuteurs experts à l'écoute de vos exigences de qualité – telles sont nos priorités.



Produits – La Gamme la plus large du marché.

Découvrez plus de 30 qualités en noir disponibles dans notre programme **sur mesure**, découpées, étiquetées et emballées selon vos spécifications.

Ainsi que la gamme la plus complète du marché en **couleur** avec 88 couleurs et qualités – dont un grand nombre est disponible aussi en petite quantité dans les formats standard compact. Sur demande nous créons des nouvelles couleurs selon PANTONE à partir de 10.000 m².



Demandez :

- Votre offre personnalisée
- La liste des articles sur stock pour livraison immédiate
- La liste des produits standard sur mandrin 1/2" et tout autre **conseil** ou information dont vous pourriez avoir besoin.

Votre contact : Frank Pesnel
Tél. 02 35 04 86 65
E-mail: frank.pesnel@regmatt.com

RTT
Regma Transfert Thermique SAS
6, Rue Verdier Monetti
F-76880 Arques-la-Bataille
Tél. +33 (0) 2 35 04 86 65
Fax +33 (0) 2 35 04 86 70
info@regmatt.com
www.regmatt.com

CALOR | **RTT**