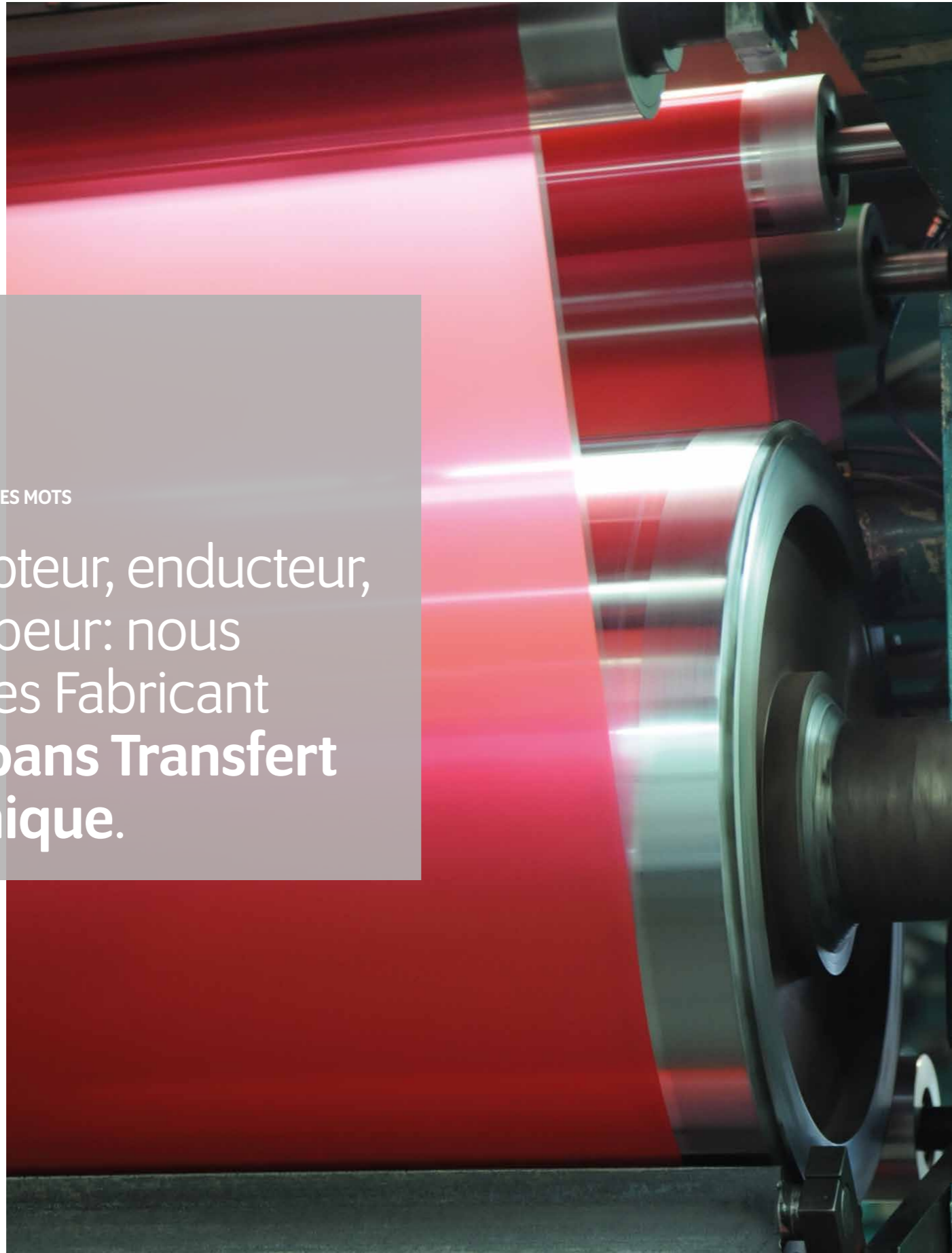


REGMA

RUBANS TRANSFERT THERMIQUE

Le bon ruban pour chaque application



REGMA EN QUELQUES MOTS

Concepteur, enducteur,
découpeur: nous
sommes Fabricant
de **Rubans Transfert
Thermique.**

REGMA

Experts en rubans transfert thermique

REGMA commença à enduire des films transfert thermique en 1986 en Normandie, sous licence japonaise. Aujourd'hui, nous enduison surtout des qualités pour des applications spécifiques dans le domaine de l'impression d'étiquettes et de cartes ainsi qu'une grande gamme de couleurs. Nous fournissons des fabricants d'étiquettes, des intégrateurs de systèmes, des distributeurs de consommables et des OEM, partout en Europe et dans le monde avec des produits de haute qualité.

Depuis la reprise en 2002 de notre activité transfert thermique par CALOR, transformateur spécialisé fondé en 1991 à Baesweiler (à côté d'Aix la Chapelle

en Allemagne), nous mettons toute notre passion et notre expertise du ruban transfert thermique à votre service. Nous proposons une large gamme de rubans noirs standards qui couvre la majorité des applications et plus de 100 qualités en couleurs.

Par ailleurs, grâce à notre capacité de développement et d'enduction, nous pouvons aussi créer des solutions nouvelles vous permettant de répondre aux demandes les plus spécifiques de vos clients. Des délais de livraison courts, des prix avantageux et un conseil adapté à vos besoins nous tiennent particulièrement à cœur. Bénéficiez de plus de 30 ans d'expérience sur ce marché! Nous mobilisons pour vous tout notre potentiel technique et relationnel: notre service commercial vous convaincra à chaque contact.

compact

Programme compact Notre offre Standard

- 17 qualités éprouvées
- 100 dimensions standard
- Délais de livraison courts
- Prix avantageux



Sur mesure

Programme sur mesure Une production flexible

- Programme très complet, comprenant également des solutions pour supports difficiles
- Production sur mesure en dimensions à la demande



spécial

Programme spécial Solutions pour applications spécifiques

- Applications hors impression d'étiquettes: impression cartes, panneaux signalétiques et de sécurité, affranchissement de courrier etc.
- Développement de rubans de couleurs et caractéristiques spécifiques



Couleurs

Une large palette de couleurs

- Plus de 100 couleurs dans 5 niveaux de qualité
- 15 dimensions standard disponibles à partir de 5 rubans, pour les qualités disponibles dans le programme Compact couleurs



NOS PRODUITS

Rubans transfert thermique noir

- Certification UL
- Certification BS 5609
- Excellent rapport qualité/prix
- Etiquetage alimentaire
- Impression directe sur film d'emballage
- Vitesse d'impression max.
- Qualité d'impression
- Flexibilité
- Résistance au maculage
- Résistance mécanique
- Résistance chimique
- Résistance à la chaleur
- Prix

Tête plate

CIRE

CIRE/RESINE

RESINE

ratio T 152 Sw

faible élevé

Le ruban transfert thermique universel par excellence pour toutes les applications standard sur papier! Économie garantie! Un excellent rapport qualité-prix.

prima T 151 Sw

faible élevé

Qualité cire classique très sensible qui prolonge ainsi la vie des têtes d'impression. Bonne résolution et impression très noire aussi sur velin.

brillant T 143 Sw

faible élevé

Qualité cire premium améliorée avec des résines artificielles pour l'usage universel. Haute densité de pigments, bonne résolution et bonne sensibilité.

brillant+ T 154 Sw

faible élevé

Qualité cire+ premium offrant d'excellents résultats d'impression sur une grande variété de supports et une bonne résistance mécanique. Très bonne résolution pour imprimer des petits caractères, lignes fines et une lisibilité des codes-barres exceptionnelle.

Les imprimantes tête plate
La tête plate est la tête d'impression la plus répandue: la rangée de dots est distante de 5 à 10 mm du bord de la plaque de support. Le ruban est généralement renvoyé vers le haut par un galet supplémentaire. La séparation du film et du support intervient avec un certain décalage après le transfert de l'encre. L'impulsion de chaleur n'est pas très forte, mais est relativement longue.

Cire
Grande sensibilité, flexibilité et noirceur, faible résistance, Prix avantageux

Cire/Résine
Plus grande résistance, haute résolution, vitesses d'impression élevées (avec qualités NE), application universelle

Les imprimantes Near-edge
Sur les têtes d'impression near edge ou corner edge, la rangée de dots se trouve très près du bord de la plaque de support en céramique. Le ruban est guidé vers le haut en angle marqué, sans guidage supplémentaire. La séparation entre le ruban et le support intervient immédiatement après le transfert de l'encre. L'impulsion de chaleur est forte mais brève. Les imprimantes near edge ont une performance optimale avec des rubans développés pour cette technologie.

Résine
Très grande résistance, très bonne longévité de l'impression, pour matériaux lisses

mix T 459 Sw

faible élevé

Qualité cire/résine avec un excellent rapport qualité/prix qui peut-être utilisée sur une grande variété de supports, du velin aux papiers couchés ou glacés jusqu'aux films synthétiques. Bonne résistance au maculage.

vario+ T 455 Sw

faible élevé

Qualité d'application universelle avec très bonne résistance au maculage, à l'alcool et au liquide de frein. Excellente impression sur de nombreux matériaux, y compris les papiers synthétiques.

ideal T 456 Sw

faible élevé

Qualité cire/résine de haute résistance et d'application universelle - destinée principalement à toutes sortes de surfaces papier. Haute résolution des petits caractères et codes-barres fins sur des surfaces lisses.

B 110 A T 449 Sw

faible élevé

Qualité cire/résine premium au large spectre d'applications offrant une bonne résistance aux produits chimiques. Excellente résolution et finesse de l'impression sur surfaces lisses ou rugueuses.

T 433 Sw

faible élevé

Qualité cire/résine très flexible, de très haute résolution et d'usage universel. Très bonne résistance au maculage et bonne résistance contre le gasoil et l'huile moteur. Très haute sensibilité.

T 454 Sw

faible élevé

Qualité cire/résine polyvalente et très résistante au grattage. La solution pour les surfaces vraiment difficiles à imprimer.

resist T 506 Sw

faible élevé

Notre best-seller en résine standard avec d'excellentes caractéristiques générales, tant en qualité d'impression qu'en flexibilité et résistance.

resist+ T 555 Sw

faible élevé

Qualité résine universelle, sensible et flexible, utilisable sur beaucoup de supports: étiquettes papier et carton, synthétiques. Haute densité optique.

B 110 CR T 518 Sw

faible élevé

Qualité résine premium d'une très grande résistance mécanique et chimique. Très bonne résolution, convient pour imprimantes 600 dpi. Utilisable sur papiers rugueux.

T 559 Sw

faible élevé

Qualité résine standard, grande flexibilité, prix intéressant. Imprime sur toutes sortes de supports, du papier au polyester.

T 549 Sw

faible élevé

Qualité résine premium avec une excellente résistance aux produits chimiques et une très bonne résistance mécanique. Grâce à sa tenue remarquable aux produits chimiques comme: IPA, White spirit, Essence, Diesel, Liquide de frein et huiles hydrauliques.

T 649 Sw

faible élevé

Qualité résine tête plate pour l'impression sur étiquettes textiles avec une grande résistance au lavage à haute température (90°C), au nettoyage à sec et au repassage.

T 741 Sw

faible élevé

La solution pour une impression résistante à la chaleur (jusqu'à 200°C) sur étiquettes papier. Excellente qualité d'impression sur papiers couchés.

T 845 Sw

faible élevé

Qualité résine très performante et très résistante pour les conditions spécifiques: contraintes mécaniques, hautes températures, produits chimiques. Spécialement conçue pour l'impression sur carte PVC et autres surfaces synthétiques très lisses.

T 850 Sw

faible élevé

Qualité résine haute résolution et haute résistance aux solvants organiques comme l'acétone et le toluène sur certains supports bien spécifiés. Convient pour les impressions sur tubes thermo-rétractables et pour des applications exigeantes (stérilisation).

T 742 Sw

faible élevé

Qualité résine spéciale extrême avec une résistance inégalée aux produits chimiques. Sur certains supports spécifiés elle résiste même à l'acétone, au toluène, à la MEK etc. Pour les plus hautes exigences des laboratoires et de l'industrie chimique.

Near-edge

CIRE

C/R

RESINE

ecoNE N 102 Sw

faible élevé

Qualité cire near-edge dense pour de bons résultats sur des supports papier et des applications où la résistance mécanique n'est pas la priorité.

N 448 Sw

faible élevé

Qualité cire-résine near-edge particulièrement adaptée à l'impression sur papiers rugueux et difficiles. Peut être utilisée avec systèmes d'impression directe et imprimantes d'étiquettes near-edge.

perfect N 407 Sw

faible élevé

Qualité parfaite, une cire/résine universelle idéale pour l'impression d'étiquettes ou l'impression directe. La résolution la plus fine et un contraste élevé procurent une excellente qualité d'impression.

direct N 402 Sw

faible élevé

Une qualité vraiment universelle pour la majorité des applications near-edge, spécialement adaptée à l'usage sur les systèmes d'impression directe et film d'emballage mais aussi utilisable pour l'impression d'étiquettes.

N 452 Sw

faible élevé

Qualité universelle pour impression directe et étiquettes. Conçue pour les très grandes vitesses d'impression, elle offre également un très bon niveau de résistance.

B 120 EC N 501 Sw

faible élevé

Qualité résine pour imprimantes near-edge et têtes plates. Bonne résistance au maculage, au grattage et aux températures élevées. Pour étiquettes durables et plaques signalétiques.

resistNE N 544 Sw

faible élevé

Qualité universelle, offre une très bonne résistance sur différents supports. L'impression résiste aux processus de cuisson et à la stérilisation à la vapeur, même à plus de 100 °C. Utilisable également sur imprimantes à tête plate.

N 508 Sw

faible élevé

Qualité résine flexible pour les imprimantes near-edge et tête plate. Très bonne résistance aux produits chimiques, bonne résistance mécanique.

NOS PRODUITS

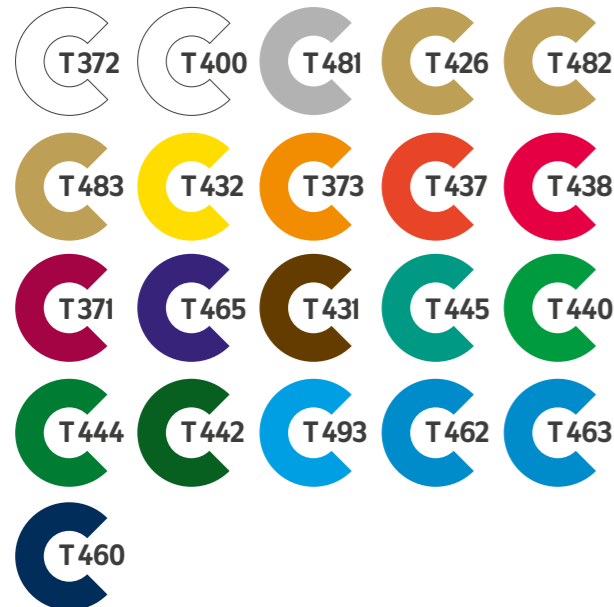
Rubans transfert thermique couleur

Tête plate

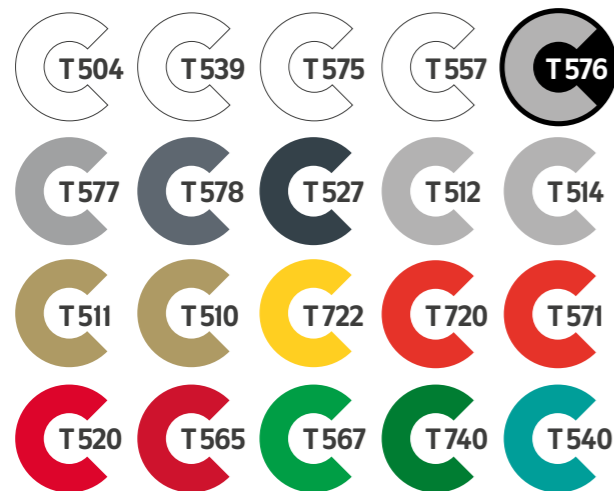
CIRE



Qualité	Pantone	Laize nette	Groupe de prix
T170 Rouge	192 C	880 mm	5
T171 Vert	3405 C	880 mm	5
T172 Marron	4695 C	880 mm	5
T173 Vert	376 C	680 mm	5
T174 Bleu	7462 C	680 mm	5
T200 Blanc	White	670 mm	30
T201 Gris	Cool Gray 9 C	680 mm	10
T211 Doré	874 C	660 mm	50
T222 Orange	Warm Red C	680 mm	10
T242 Vert	3308 C	680 mm	10
T259 Bleu	286 C	880 mm	5
T263 Bleu clair	299 C	680 mm	10
T269 Bleu foncé	288 C	680 mm	10



Qualité	Pantone	Laize nette	Groupe de prix
T371 Bordeaux	208 C	680 mm	30
T372 Blanc	White	680 mm	55
T373 Orange	Orange 021	680 mm	30
T400 Blanc	White	660 mm	30
T426 Doré	872 C	680 mm	50
T431 Marron foncé	1545 C	680 mm	30
T432 Jaune	109 C	680 mm	30
T437 Rouge	1788 C	680 mm	30
T438 Rouge	199 C	680 mm	30
T440 Vert pré	355 C	675 mm	50
T442 Vert mousse	357 C	660 mm	30
T444 Vert	356 C	680 mm	30
T445 Vert	Green C	680 mm	30
T460 Bleu nuit	289 C	660 mm	30
T462 Bleu	Process Blue C	680 mm	30
T463 Bleu royal	Reflex Blue C	680 mm	30
T465 Violet	2685 C	680 mm	40
T481 Argent	Metal Silver	610 mm	75
T482 Doré	Metal Gold	610 mm	75
T483 Doré	Metal Gold	620 mm	75
T493 Cyan	Cyan C	680 mm	30



Qualité	Pantone	Laize nette	Groupe de prix
T504 Blanc	White	880 mm	60
T510 Doré	Metal Gold	880 mm	55
T511 Doré	871 C	630 mm	80
T512 Argent	877 C	640 mm	80
T514 Argent	Metal Silver	880 mm	55
T520 Rouge	186 C	880 mm	60
T527 Gris	432 C	680 mm	45
T539 Blanc	White	660 mm	55
T540 Vert	3275 C	880 mm	60
T557 Blanc	White	640 mm	55
T565 Rouge	186 C	680 mm	55
T566 Bleu	2935 C	680 mm	55
T567 Vert	354 C	680 mm	55



T570 Bleu	Blue C	680 mm	40
T571 Rouge	032 C	680 mm	40
T572 Vert	Green C	680 mm	40
T573 Cyan	Cyan C	680 mm	40
T575 Blanc	White	680 mm	40
T576 Gris	Grey/White	680 mm	40
T577 Gris	422 C	680 mm	40
T578 Gris	431 C	680 mm	40
T720 Rouge	032 C	880 mm	40
T722 Jaune	116 C	880 mm	40
T740 Vert clair	356 C	880 mm	40
T760 Bleu	286 C	880 mm	40
T762 Bleu	655 C	880 mm	40



Qualité	Pantone	Laize nette	Groupe de prix
N415 Argent	877 C	660 mm	70
N416 Doré	871 C	660 mm	70
N427 Doré	872 C	680 mm	45
N443 Blanc	White	660 mm	50
N446 Vert	3278 C	660 mm	20
N447 Rouge	Warm Red	680 mm	20
N458 Blanc	White	980 mm	30
N466 Bleu	Reflex Blue C	660 mm	20
N470 Vert	354 C	660 mm	20
N471 Vert	357 C	680 mm	20
N472 Bleu	300 C	660 mm	20
N490 Cyan	Cyan C	660 mm	20
N491 Magenta	Magenta C	660 mm	20
N492 Jaune	Yellow C	660 mm	20
N900 Bleu	Reflex Blue C	680 mm	20
N901 Bleu	541 C	680 mm	20
N902 Violet	259 C	680 mm	20
N903 Bleu	280 C	680 mm	20
N904 Jaune	116 C	680 mm	20
N910 Rouge	185 C	680 mm	20
N911 Orange	158 C	680 mm	20
N912 Bordeaux	220 C	680 mm	20
N916 Marron	1405 C	680 mm	20
N920 Vert	3278 C	680 mm	20
N921 Vert pré	355 C	680 mm	20
N930 Blanc	White	680 mm	30



Qualité	Pantone	Laize nette	Groupe de prix
N950 Doré	872 C	680 mm	50
N951 Bleu	Blue C	680 mm	40
N952 Rouge	032 C	680 mm	40
N953 Vert	Green C	680 mm	40
N954 Bleu	281 C	680 mm	40
N955 Gris	425 C	600 mm	40
N956 Gris	Cool Grey 7 C	680 mm	40

CIRE/RESINE

RESINE

CIRE/RESINE

Near-edge

RESINE

◇ Rouge pour l'étiquetage de produits chimiques
⦿ Etiquetage alimentaire
UL Certification UL
 * Dépendant du support
△ Développé pour une utilisation en extérieur
compact
sur mesure
spécial
 Article compact standard: Quantité minimum 5 rubans (Dimensions standard compact page 8-9)
 Production sur mesure: Quantité minimum 200 m²
 Qualités spéciales: pas de stock, enduites sur commande

PROGRAMME

„spécial“ Applications spécifiques

Qualités sur mesure

Avec les spécifications exactes que vous aurez définies.

Applications spécifiques, y compris hors impression étiquettes

Nous définissons, développons et produisons de nouvelles formules.

Couleurs spécifiques

Sur la base de qualités existantes, dans des quantités à partir de 10.000 m².

Grâce à notre longue expérience en matière de rubans transfert thermique, nous sommes en mesure de développer des qualités suivant vos spécifications – avec des propriétés particulières pour des utilisations inhabituelles. Pour impression d'étiquettes et dans bien d'autres domaines. Il nous est possible, avec des frais supplémentaires modérés, de développer des couleurs spécifiques à la demande de nos clients depuis nos qualités couleurs existantes, sur la base du système PANTONE – la quantité minimum est peut-être plus petite que vous le pensez!



IMPRESSION DE CARTES

- Qualités spéciales en noir et en couleur pour utilisation sur des imprimantes à cartes, exclusivement pour les fabricants d'imprimantes (OEM)
- Impression résistante au maculage et au grattage, à l'effacement à la gomme, à la transpiration et aux produits chimiques

Qualité	Pantone
T 858 Sw	black
T 524 We	white
T 521 Ro	185 C
T 542 Gr	356 C
T 562 BI	300 C
T 574 BI	2747 C

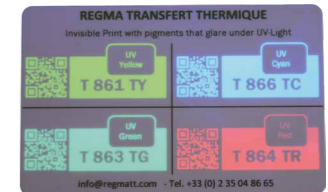


SÉCURITÉ ANTI-FRAUDE

- Rubans à transfert thermique permettant la sécurisation et l'authentification d'une production ou de documents selon deux principes fonctionnels:
 - 1) L'impression transparente presque invisible apparaît sous la lumière UV en bleu, jaune, vert ou rouge
 - 2) Une impression en noir pour texte et codes lisibles par scanner vire au vert sous la lumière UV

Qualités résine pour imprimantes tête plate

Qualité	Impression	Sous lumière UV
T 865 SY	noir	jaune
T 861 TY	transparent	jaune
T 863 TG	transparent	vert
T 864 TR	transparent	rouge
T 866 TC	transparent	cyan-bleu



Qualités cire/résine pour imprimantes near-edge

Qualité	Impression	Sous lumière UV
N 451 FG	noir	jaune-vert



AFFRANCHISSEMENT DE COURRIER

- qualités spéciales pour des matériaux d'enveloppe très variés et rugueux
- exclusivement pour les fabricants d'imprimantes

Qualité	Couleur
P 322 Ro	Rouge postal
P 362 BI	Bleu postal
P 323 RF	Rouge fluorescent
P 363 BI	Bleu postal

OUTDOOR

- Série de 5 couleurs en résine pour une utilisation en extérieur
- Pigments particulièrement résistants aux UV, impressions testées selon la norme DIN EN ISO 11341

Qualité	Pantone
T 720 Ro	032 C
T 722 Ge	116 C
T 740 Gr	356 C
T 743 Gr	562 C
T 760 BI	286 C
T 762 BI	655 C

多伦110kV变电站
10kV951善因线
龙城分支:010#

RUBANS RÉSINE EN GRIS ET BLANC

- Pour plaques constructeur dans l'industrie électronique
- 6 différentes nuances de gris
- 6 différentes qualités en blanc avec des propriétés différentes
- pour les imprimantes à tête plate mais aussi pour les imprimantes near-edge

Qualité grises	Pantone
T 527 Ga	432 C
T 576 Ga	Grey on black
T 577 Ga	422 C
T 578 Ga	431 C
N 955 Ga	425 C
N 956 Ga	Cool Grey 7 C



COULEURS SPÉCIFIQUES

- en 2021 nous avons développé 4 couleurs en qualité résine pour application à l'extérieur sur base de pigments particulièrement résistants aux UV.

Qualité (Numéro de laboratoire)	Pantone
22109	Yellow
22108	Magenta
22101	Cyan
12006	Black



BICOLORE

- Noir pour codes à barres haute lisibilité
- Orange: utilisé comme couleur de signalement à imprimer ou non, selon le besoin
- D'autres couleurs et combinaisons de largeurs possibles
- Quantité minimum élevée

Qualité	Coul. 1	Coul. 2	Laize max.
P 324 BR	17 mm	17 mm	34 mm
N 914 OS 68	9 mm	59 mm	68 mm
N 914 OS 112	9 mm	103 mm	112 mm



63 DIMENSIONS STANDARD

Pour imprimantes tête plate

NOIR	
Quantité minimum: 1 carton	
RUBANS SUR MANDRIN 1/2"	
74 M encrage externe V24	
Largeur (mm) 57	
Rubans/carton 12	
74 M encrage externe V08	74 M Qualité ratio
Largeur (mm) 55 65 85 110	Largeur (mm) 55 65 85 110
Rubans/carton 6 6 6 6	Rubans/carton 44 44 44 44

COULEUR
Quantité minimum: 5 rubans
74 M encrage externe V08
Largeur (mm) 110
Rubans/carton 6 (MOQ)

IMPRIMANTE
Aperçu

Pour: Zebra TLP 2824, TSC TTP-225

Pour: Zebra GC/GK/GX 420/430, TLP 2844, TSC TA-Serie, TTP-245, TTP-247; Hulse = 110 mm

T

PROGRAMME

„compact“
Le programme standard

Pour les qualités standard compact, vous trouverez ci-après les dimensions des articles triés par longueur et encrage (d'abord interne, puis externe). Pour chaque type, vous trouverez les largeurs standard et le conditionnement, ainsi que les modèles d'imprimantes correspondant les plus répandus. Il est possible de commander des rubans dans une largeur hors standard pour un type standard sur mandrin 1" moyennant un supplément et un minimum de commande à partir de 50 rubans.

RUBANS SUR MANDRIN 1"	
220 M encrage interne K26	
Largeur (mm) 60 110	
Rubans/carton 36 24	
300 M encrage interne 1DI	
Largeur (mm) 60 76 90 110 165	
Rubans/carton 30 30 20 20 10	
300 M encrage externe (mandrin 118 mm) T52	
Largeur (mm) 60 85 110	
Rubans/carton 10 10 10	
300 M encrage externe (mandrin 240 mm) T85	
Largeur (mm) 120 160 220	
Rubans/carton 10 10 10	
300 M encrage externe 3VA	
Largeur (mm) 40 50 60 70 80 90 100 104 110 135 150 170 220	
Rubans/carton 30 30 30 30 20 20 20 20 20 10 10 10 10	
360 M encrage interne FAR	
Largeur (mm) 38 50 64 76 90 102 110 114 152	
Rubans/carton 30 30 30 30 20 20 20 20 10	
450 M encrage interne UBI	
Largeur (mm) 38 50 60 76 85 100 110 130 150 165 220	
Rubans/carton 24 24 24 24 16 16 16 8 8 8 8	
450 M encrage externe ZE2	
Largeur (mm) 40 50 60 70 80 90 100 104 110 140 154 170 220	
Rubans/carton 24 24 24 24 16 16 16 16 8 8 8 8	

300 M encrage interne 1DI
Largeur (mm) 60 90 110
Rubans/carton 30 20 20
300 M encrage externe 3VA
Largeur (mm) 60 90 110
Rubans/carton 30 20 20


Pour: Intermec E4, PFox

Pour différentes imprimantes tête plate: Avery Ax, TTX, CAB, Datamax, Novexx

Pour: Tec B-452, B-S44T; mandrin = 118 mm; 1 mandrin vide / carton

Pour: Tec B-852; mandrin = 240 mm; 1 mandrin vide / carton

Pour différentes imprimantes tête plate: Delna, Citizen, C-I/OH, Valentin, TEC B-442, B-SV4T, Zebra

Pour différentes imprimantes tête plate: Avery Ax, TTX, CAB, Datamax, Novexx

Pour différentes imprimantes tête plate: Intermec Easy-Coder: PD4, PD41, PD42, PM41, PX41, PX61, PA30, Datamax, SATO CL

Pour: Zebra ZT, Xi, S4M, S6M, Z4M, Z6M, ZM400, ZM600, Z4000, Z6000, 105.SL, TSC M6, TTP-268M, ME-240

35 DIMENSIONS STANDARD

Pour imprimantes near-edge

NOIR
Quantité minimum: 1 carton
300 M encrage externe 3VA
Largeur (mm) 50 90 110 135 150
Rubans/carton 30 20 20 10 10
300 M encrage externe (mandrin 229 mm) T87
Largeur (mm) 160 220
Rubans/carton 10 10
450 M encrage interne K01
Largeur (mm) 55 110
Rubans/carton 32 16
600 M encrage interne SMK
Largeur (mm) 30 55
Rubans/carton 25 20
600 M encrage interne NOV
Largeur (mm) 55 80 110 130 165
Rubans/carton 20 10 10 5 5
600 M encrage externe T57
Largeur (mm) 55 70 80 85 90 102 110 114 135
Rubans/carton 20 10 10 10 10 10 10 5
900 M encrage interne SM9
Largeur (mm) 55
Rubans/carton 12
1000 M encrage externe SOD
Largeur (mm) 55
Rubans/carton 12

COULEUR
Quantité minimum: 5 rubans
300 M encrage interne 1DI
Largeur (mm) 55 60 90 110
Rubans/carton 30 30 20 20
300 M encrage externe 3VA
Largeur (mm) 55 60 90 110
Rubans/carton 30 30 20 20
600 M encrage interne NOV
Largeur (mm) 55 84 110
Rubans/carton 20 10 10
600 M encrage externe T57
Largeur (mm) 55 84 110
Rubans/carton 20 10 10

IMPRIMANTE
Aperçu

Pour: Avery 64-xx, TTX 450, 650, 950, 1050, TDI, ALX 720, Novexx Lion, Puma, Tiger

Pour: Valentin Optimo, Spectra, DPM

Pour: Tec B 672, 682, 872, SX6; mandrin = 229 mm; rubans centré; 1 mandrin vide / carton

Pour impression directe: Easyprint, Smart Date II, III, IV, V; mandrin plastique; 1 mandrin vide / carton

Pour impression directe: Smart Date II, III, IV, V; mandrin plastique; 1 mandrin vide / carton

Pour: Avery 64-xx, TTX 450, 650, 950, 1050, TDI, ALX 720, Novexx Lion, Puma, Tiger

Pour: Tec SX4, SX5, B 372, 472, 572; 1 mandrin vide / carton

Pour: Smart Date III; mandrin plastique; 1 mandrin vide / carton

Pour: Videojet Dataflex, Zodiac; mandrin plastique; 1 mandrin vide / carton

N



A propos de nous

Deux sites

Arques-la-Bataille (Normandie) et Baesweiler (Allemagne)

Employés

50 personnes

Quantité de production

>100.000 Rubans/mois

Equipement

3 machines d'enduction: 1 machine Hot-melt,
2 machines solvant, 7 machines découpeuses
high-speed

Stock

Ø 20.000 rubans standard prêts à l'expédition

REGMA

Regma Transfert Thermique SAS
6, Rue Verdier Monetti · F-76880 Arques-la-Bataille
Téléphone +33 (0) 235 04 86 65 · Fax +33 (0) 235 04 86 70
info@regmatt.com · www.regmatt.com

Certificats



ISO 9001:2015

Nos processus et notre système de gestion de la qualité sont certifiés selon la nouvelle version 2015.



RoHS 3

Toutes nos qualités sont conformes aux valeurs limite de la directive européenne 2015/863.



REACH SVHC

Aucune de nos qualités ne contient des substances de la liste SVHC de juillet 2019.



Étiquetage alimentaire

De nombreuses qualités sont certifiées pour le contact alimentaire.



UL

Certaines qualités sont certifiées UL/CSA sur des matériaux d'étiquettes déterminés.



BS 5609

Certaines qualités sont certifiées selon BS 5609 section III pour l'étiquetage de produits chimiques sur des matériaux d'étiquettes déterminés.

CALOR

Gesellschaft für Thermotransfer-Druckverfahren mbH
Arnold-Sommerfeld-Ring 13 · D-52499 Baesweiler (Allemagne)
Téléphone +49 2401 9179-0 · Fax +49 2401 9179-11
info@calor.de · www.calor.de